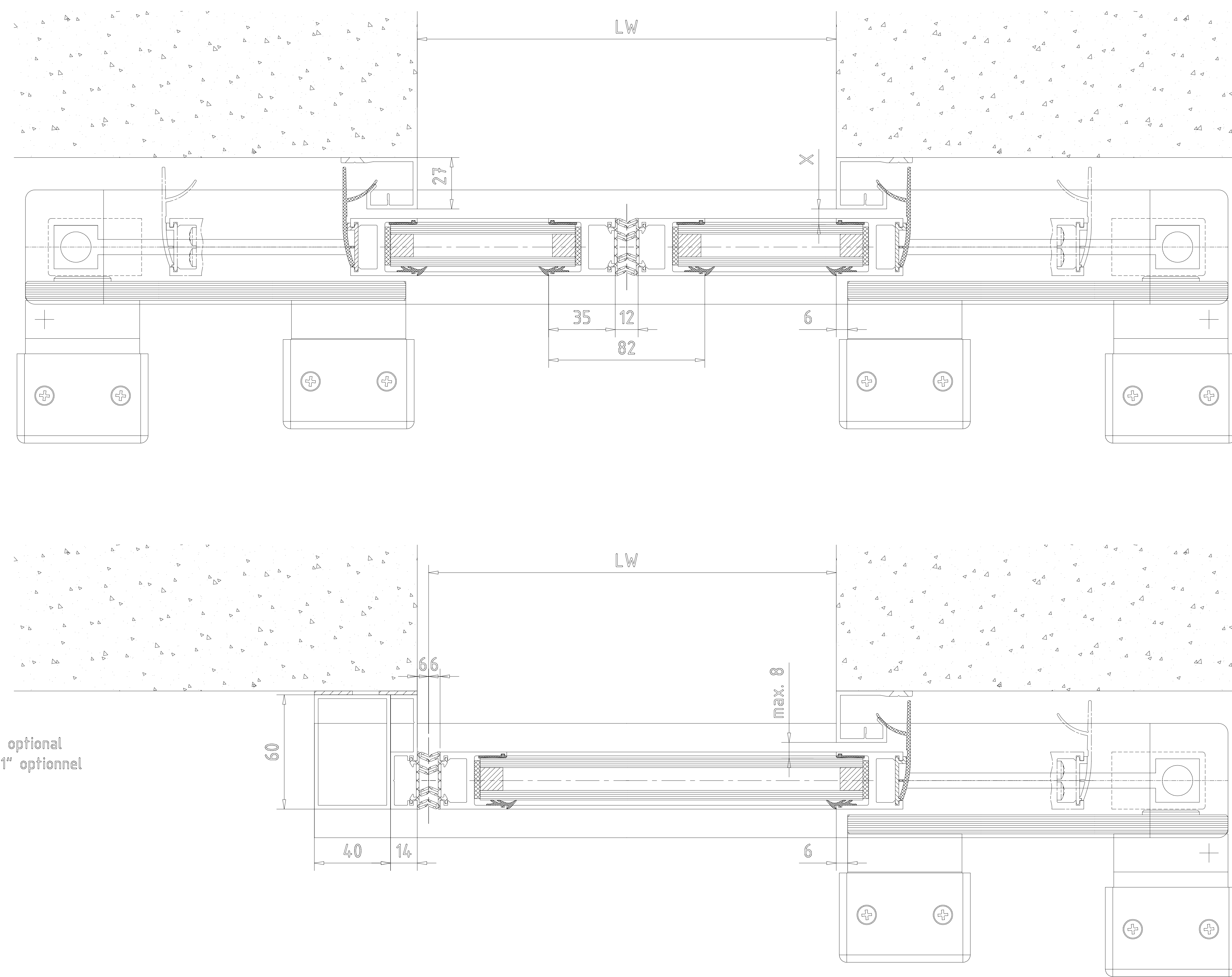


OFF	Oberfläche Fertigfußboden / Sol fini	Flex ES 250 PRO / ES 400 PRO	Gewicht / Poids
LW	Durchgangswelle / largeur vide de passage	1-flügelig / 1-vantail	1-flügelig / 1-vantail
LH	Durchgangshöhe / hauteur vide de passage	LW (700)-(3000)	ES 250 PRO 1 x (125) kg ES 400 PRO 1 x (250) kg
H	Anlieghöhe / hauteur de l'installation	B min. = 2 x (LW + 48) (ohne Seitenteil / ohne Pfohlenbreite) ( sans partie fixe / sans largeur poteau)	
X	Laut EN 18005 / DIN 18650 Bau- und Prüfgrundsetzen fuer autom. Tueren darf dieses Masse nur 4 - 8 mm beitragen. Selon DIN 18005 / 18650 et prescription pour portes automatiques, cette mesure doit se situer entre 4 et 8 mm	2-flügelig / 2-vantaux LW (800) - (3000)	2-flügelig / 2-vantaux
		B min. = 2 x (LW + 98) (ohne Seitenteil / ohne Pfohlenbreite) ( sans partie fixe / sans largeur poteau)	Standard ES 250 PRO 2 x (125) kg ES 400 PRO 2 x (200) kg



**Achtung !**  
Ausrustung der Tueranlage mit Sicherheitseinrichtungen nach jeweiliger Risikobewertung gemaeß DIN 18650 Teil 1 + 2 .  
**Attention !**  
les équipements de sécurité de la porte automatique doivent correspondre à l'analyse de risques selon la norme DIN 18650

3		Datum/Date	11.2003	Werkstoff/Material	dominix GmbH+Co.KG (DE) Entrepot
2		Zeichner/Drawn		Werkstoff/Material	
1		Gepr./Made		Werkstoff/Material	
0		Gepr./Made		Werkstoff/Material	
ES PROLINE Schließwerk BT FLEX porte coulissante Flex 180 kg max. - ohne Seitenteil - Schließwerk AS - Linearführung vers. mont. - sans partie fixe - vantail de sécurité AS - rail de sol encastré					
257801-00-6-60					1
00					1













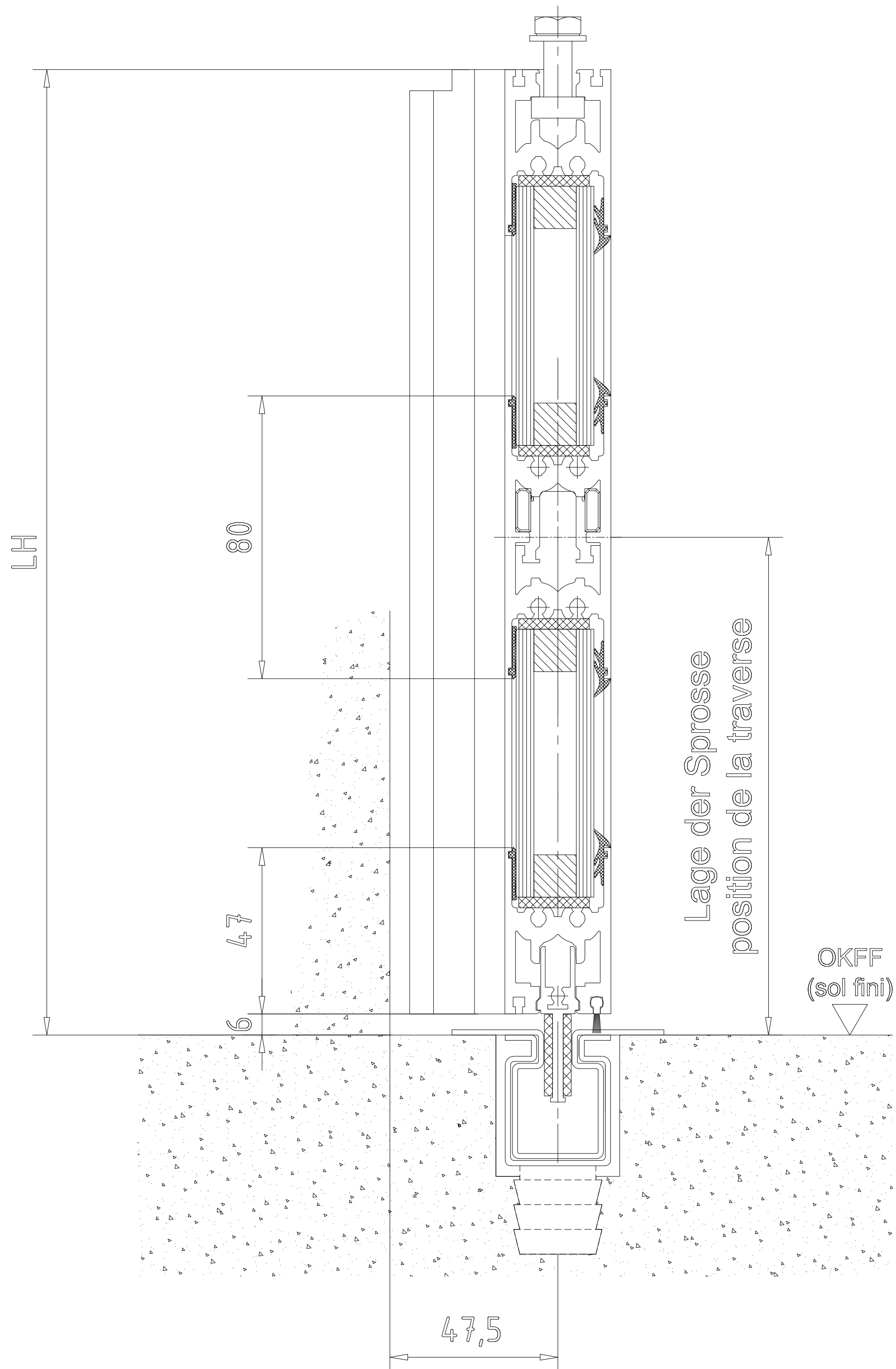








Wichtigste sowie Verbilligung oder Unterlagung, Veränderung der Ausführung eines Bauteils sind genehmigungspflichtig. Die Ausführung ist dem Auftraggeber zu bestätigen. Als Beleg für den Fall der Preisänderung oder Gebrauchsmuster-Eintragung vorbehalten.



3				Datum/Date	Name	Werkstoff/Material	© dormakaba GmbH+Co.KG (DE) Ennepetal
2			Bearb./Drawn	11.2020	Wenzel		Ausgabe/Issue:
1			Gepr./Tested				Format: A2
Lfd. No.	Dring. No.	Datum/Date	Name	Norm./Stand.			Ersatz/Replacem.:
500000000000							Zeichn.-Nr./Drawing-No.
			Maßstab/Scale	ES PROLINE		Var.	Art/Typ
			1:1	Schlebetuer ST FLEX		Zust./Cond.	Blatt/Sheet
				porte coulissante Flex			257601-00-6-60
				Sprosse ISO Verglebung - ohne Seitenteil - Unterfuehrung			von Bl.
				traverse - verre isolant - sans partie fixe - rail de sol encastré			Var.:





